

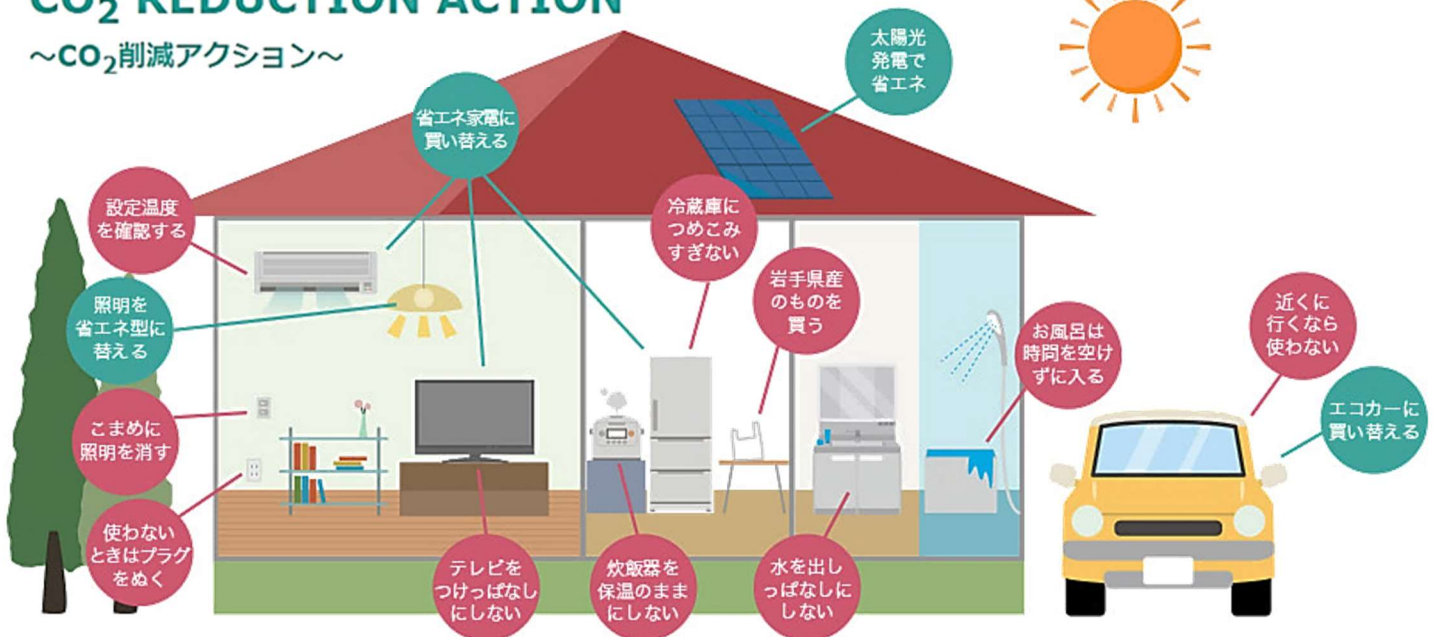
めぐりと紫波

家庭でできる省エネルギー行動

紫波町では今年度から「2050年温室効果ガス排出量実質ゼロ」を目指し「紫波町地球温暖化対策実行計画(区域施策編)」のもと目標の達成に向けて取り組んでいきます。では、私たちが家庭でどのようなことをすれば省エネルギーにつながるのか、具体的な取り組みについてご紹介します。

CO₂ REDUCTION ACTION

～CO₂削減アクション～



省エネ行動により削減をすることができる1か月のCO₂の排出量の目安(4人家族)

- 使っていない場所の照明は消す 1.2kg
- 家電製品を使わないときは、コンセントからプラグをぬく 4.9kg
- 歯磨きやシャワーの時、水を出しっぱなしにしない 6.6kg
- 時間を空けずにお湯が冷めないうちにお風呂に入る 7.2kg
- 炊飯器を保温のままにしない 2.1kg

身近な行動でも、温室効果ガス削減につながる行動はたくさんあり、一つ一つの取り組みの成果は小さくても、町域全体で継続して取り組むことにより大きな効果となります。

「いわてわんこ節電所」で

エコチェックに参加してみませんか？

参加すると、普段の生活で取り組んだ省エネ行動によるCO₂削減量を見ることができます。



QRコードから参加できます

ただいま開催中!

いわてわんこ節電所

「エコチェック」をして抽選でもらえる!

プレゼントキャンペーン開催中!

いわての“いいもの”をプレゼント

対象期間: 2022年4月1日～2023年3月10日

◆紫波マルシェ(産直)

紫波中央駅前のオガールプラザ内にある「紫波マルシェ」は今年6月で10周年を迎えます。

広い店内には、約330人の生産者が提供する紫波町の豊かな風土に育まれた新鮮な農産物のほか、精肉や畜産加工品、三陸を中心とした魚介類、総菜やスイーツなどが並んでいます。

町内はもちろん、町外や県外からのお客様も多い人気の産直です。



当店は
環境を守る
エコショップです！

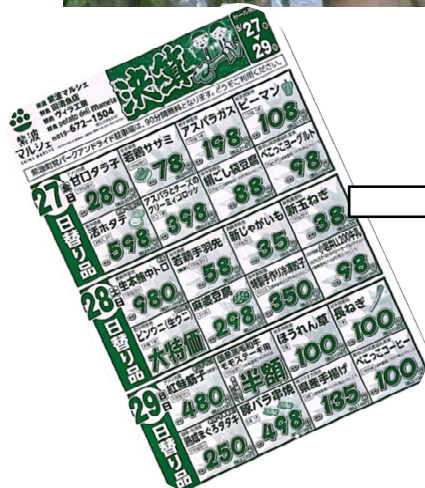


図書館とのコラボ企画で、レシピ本の紹介もしています。野菜や山菜を購入したら図書館へGO！



ここが
エコポイント!!

商品は過剰包装しないよう工夫して提供しています



Instagram
紫波マルシェ

旬の野菜やお買いもの情報などInstagramから見るができます。



営業時間 9時～18時40分
紫波町紫波中央駅 2-3-3 オガールプラザ西棟
TEL019-672-1504



しわエコ連絡会のInstagram

紫波町の4つの環境団体の活動や、環境の取組みについての情報発信をしていきます！

Instagram @Shiwa_eco

