

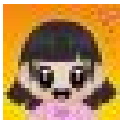
めぐりっと紫波

発行者 NPO法人紫波みらい研究所
TEL 019-671-2244 FAX 019-671-2243
E-mail miraiken@shiwa-mirai.com

雪がちらつく季節になりました。1歳年を取ることには寒さが堪えます。
そんな寒い季節もごみの分別はやらなければなりません。分別の方法を体や習慣で覚えると、寒い中悩まずにさっさと分別できますよ。

分別の「なぜ？」 - その2 -

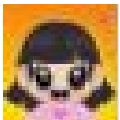
環ちゃん、どうして、燃やせるごみと紙製容器包装・プラスチック製容器包装のごみを分ける必要があるの？



環境課の人に聞いてみたよ。

分別する前の燃やせるごみの中を見ると、紙製容器包装とプラスチック製容器包装のごみの占める割合が30～50%なんですって。これまでは焼却していたんだけど、燃やせるごみを減らすために、平成22年8月（紫波町の一部地域では平成16年度から）から、これら2つの容器包装を資源としてリサイクルするために分別収集を開始されたんだ～。

環ちゃん、紙製容器包装のこと教えて？



町からの委託を受けて「ごみ分別説明会」を実施している「環境マイスター紫波」の団体に聞いたよ。

商品に左の識別マークがついたものことだって、町が住民に配布している「ごみ分別辞典」の下の図も参考にしな。きちんと分別すると驚くほど燃やせるごみが少なくなるんだって。

リサイクルするには容器が汚れていないもの、乾いているものじゃないといけないんだって。袋の中に1つでも汚れたものなどが入っていると、袋ごと燃やせるごみになるんだって。せっかく分別するんだから気をつけなくちゃね。

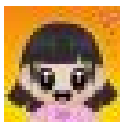


識別マーク



それから、防水加工の紙やあまり小さな紙はリサイクルできないので、燃やせるごみに！回収された紙製容器包装は、紙を作る原料や古紙再生などに再利用されるそうなんだ。

環ちゃん、プラスチック製容器包装のことも聞いてくれた？



このマークが目印だよ。下の図も参考にしてね。この容器も紙製と同じで汚れていたり、ぬれていたりしたらリサイクルできないの。注意してね。



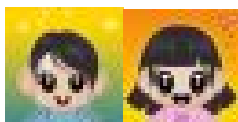
プラスチック製
容器包装

識別マーク



プラスチック製容器包装についても「環境マイスター紫波」に聞いてみたよ。容器は、中身を使い切り、きれいに洗わなくちゃいけないけど、取れない場合などは、無理せず燃やせるごみに出してもいいんだって。リサイクル回収できるものは、プラスチックなら何でも良い訳じゃないんだって。容器(商品を入れるもの)と包装(商品を包むもの)は良いけれど、商品そのものがプラスチック製のおもちゃ・バケツ・CDやDVDの入れ物・歯ブラシ・家庭で使われるラップなどは、容器包装リサイクルの対象にならないんだって。

これは、容器包装リサイクル法という法律で決まっているんだよ。包装容器を作ったり、それを使って商品を売ったりしている会社はリサイクル費用を負担することになっているんだ。それ以外は、会社の責任ではないから同じプラスチックでも分別が必要ないんだね。リサイクルできないプラスチック製品は、50cm以上の大きなものは粗大ごみに、小さなものは燃やせるごみに出すんだって。



9月号のめぐりと紫波のごみ分別の記事を読んだ中学生から、文化祭の壁新聞に掲載したいからと取材を受けました。興味を持ってもらって、とてもうれしいです。

次号は、生ごみについて調べてみるよ～。

イベント情報

焼きごてを使って

クリスマスカードを作ろう!

日時:12月2日(日)9時から12時

自然素材を使って、クリスマスリースを作ろう!

日時:12月16日(日)9時から12時

どちらのイベントも

場 所:紫波フルーツパーク内
農楽(のら)交流館

参加費:500円

主 催:紫波フルーツパーク
申込・問合せ先:担当 佐川
電 話:672-6900



めぐりと紫波は、紫波町環境課の委託で発行しています。