

# みらい通信

## 第32号

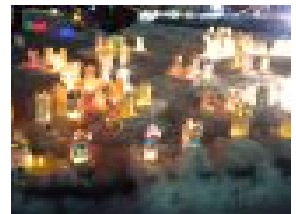
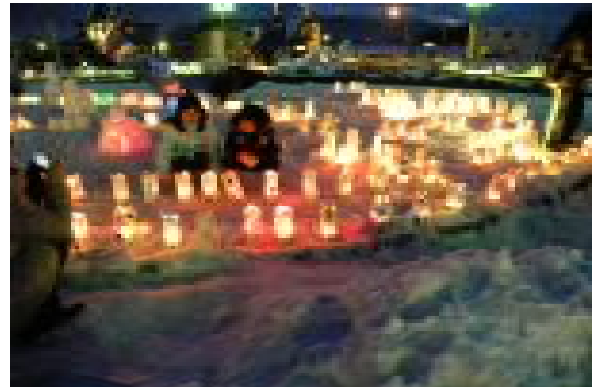
発行元 NPO法人紫波みらい研究所  
連絡先 〒028-3318  
岩手県紫波郡紫波町紫波中央駅前1-2-2  
電話 019-671-2244  
FAX 019-671-2243  
Email miraiken@shiwa-mirai.com  
発行日 平成22年2月8日(月)

## 夢灯り in 紫波中央駅

1月30日(土)紫波冬まつりに協賛し、中央駅にも「夢灯りを！」と、今年で4回目の開催になりました。エコスクールに参加している子どもたちや会員の協力があり、約400個の夢灯りが駅前ロータリーを優しく照らしました。

今年は、牛乳パックを使った夢灯り、会員手作りの氷や雪の夢灯り、廃油キャンドルも！参加してくれたのは、近所の親子約40人、スタッフ約20人と年々参加が増えています。中央駅待合施設で地域の人たちと理事長のお母さん手作りのどべっこと甘酒で体を暖めながら交流！点火のあとは、あぐりちゃやのおにぎりや豚汁をいただきながら、会員やボランティアとの交流と楽しいイベントとなりました。

子どもたちをとおして、地域との交流ができることに感謝しています。



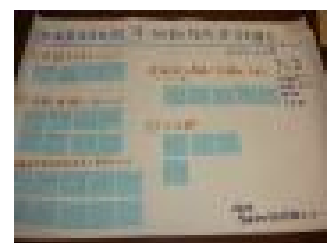
## 勉強会・意見交換会

紫波町循環型農業生産物普及協議会(みらい研事務局)の主催で1月14日に「第1回勉強会・意見交換会」を開催し、町内の全産直組合員を対象として28人に参加いただきました。

今回は、当協議会委員でもある岩手中央農協の紫波地域園芸特産課長の藤井満さんに講師をしていただき「堆肥を使った基礎的な土づくり」の勉強会と、この事業に登録している堆肥製造者から各堆肥のPRがありました。七木田ファームさんは自慢の堆肥で作ったネギを持参し、これがまた立派でとても美味しそうと、参加した農家さんからの声もあがっていました。(実際たいへん美味しくいただきました)

意見交換会では、4つのグループに分かれワークショップ形式にし、この事業をよりよくす

るため4つの題目について意見を出し合いました。同じ産直をばらして、初めて話す人の意見を聞くことはとても刺激になったと思います。6人ほどのグループにしたことで、自分の意見を言いやすかったという声をいただきました。またこのような機会を設けてほしいという声もあり、皆さんの向上意欲を感じさせられたイベントとなりました。この意見をもとに来年度の事業に反映させていただき、皆さんと一緒に元気な土づくりで元気な農産物を紫波町から！発信していきたいと思ひます。(菅)



# お知らせ

## 理事会報告

日時：平成22年1月14日(水)  
午後6時30分から  
場所：紫波町環境・循環PRセンター  
内容：みらい研と倶楽部の事業報告  
今後の計画  
検討事項  
冬まつりの協賛金について  
夢灯りの進め方について  
HPの作成について  
風のひと土のひと交流会について  
次回理事会の確認 2月はお休み  
参加者：阿部、吉田(百)、八重畑、小野寺、佐藤、松島(事務局)

## 各倶楽部 部会

### 食話倶楽部

#### またあした倶楽部

日時：平成22年2月26日(金)  
午後6時30分から  
場所：紫波町環境・循環PRセンター  
会議のあと、ちょっと遅い新年会をその場で行います。飲み物等用意しますので、出欠の連絡をお願いします。  
会費：実費(差し入れ大歓迎)

#### 山と森倶楽部

日時：平成22年2月16日(火)  
午後6時30分から  
場所：紫波町環境・循環PRセンター  
まだ、どこの倶楽部にも所属していない人も自由に参加できます。お待ちしております。

## グリーンツーリズム交流会 in 紫波

### 風のひと 土のひと 紫波を語る

日時：平成22年3月6日(土)午後2時から  
場所：紫波中央公民館 研修室(2階)  
内容：今年度グリーンツーリズムで紫波町に来ていただいた風のひとたちと迎えた土のひとたちの交流会です。みんな集まって紫波の良さを語り合います。  
風のひと手作りのどんぐりパンの試食、風のひとミニコンサート、しゃ・べーる紙芝居などを予定しています。  
興味のある方は、ぜひご出席ください。  
主催：NPO法人地域パートナーシップ支援センター  
(理事長の小野さんはみらい研の会員です)  
後援：紫波町  
問合せ：紫波みらい研究所 佐藤

## 味噌づくりを体験してみませんか!

産直あぐり志和に隣接するみそ工房!  
会員の細川栄子さんが昨年オープンしました。人数がまとまったら、日程を調整します。  
【ちょこっただけコース】 1,500円  
【ずっぱりコース】 16,000円  
事務局までご連絡ください。

## みんなのエコ度チェック その1

シャンプー・リンスは使いすぎません。  
風呂の残り湯は洗濯などに再利用します。  
食器を洗う前に油汚れをふき取ります。  
食べ残しなどはそのまま排水溝に流しません。  
なるべく洗剤を使わないようにしています。  
できるだけ全ての欄にチェックが入るよう  
に努力してみましよう!

## 【編集後記】

寒さに震える毎日ですが、会員の皆さんはいかがお過ごしですか。  
寒くて出かけるのもおっくうになると思いますが、部会にはぜひお出かけください。  
お待ちしております。  
来年度の活動も話し合われますので、こんなことをやりたいというアイデアをどんどん出し合いましょう。また、来年は、みらい研究所創立10周年を迎えます。記念事業を行うための準備委員会発足も検討されています。詳細は、後日みらい通信及び総会でお知らせします。(事務局)