

みらい通信

第40号

発行元 NPO法人紫波みらい研究所
連絡先 〒028-3318
岩手県紫波郡紫波町紫波中央駅前1-2-2
電話 019-671-2244
FAX 019-671-2243
Email miraiken@shiwa-mirai.com
発行日 平成23年2月18日(金)

「夢灯り」開催

1月29日(土)紫波町観光交流協会主催「紫波冬まつり」の協賛事業「夢灯り」を紫波中央駅ロータリーで開催しました。

当日は穏やかな天気の中、年末からの十分な積雪もあり、会員と有志の皆さんでかまくらと「交通安全」のメッセージを雪で作ることができました。新会員もたくさん参加しました!

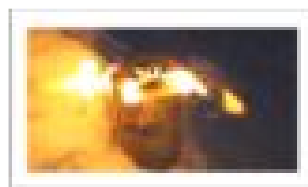
夕方にはエコスクールで作った紙パックの夢灯りを、参加した子どもたちと家族と一緒に設置、そして点灯。雪の中の幻想的な灯に「わぁ、きれい!!」の声があちらこちらから聞こえ、駅の乗降客なども足を止めてデジカメや携帯で写真を撮る姿もみられました。

また、駅待合施設では会員が作った「甘酒」と「どべっこ」を振舞い、冷え切った体を温めました。

みらい研の事務所内での交流会では、来年の「夢灯り」はこうしたい!などと、尽きない話で盛り上がりました。

8時までの短い時間でしたが、皆さんのおかげで本当に夢のような灯りを今年も灯すことができました。ありがとうございました。

活動の様子が岩手日報に
掲載されました!



木こりのキャンドル



Vサイン!

理事会

日時 2月4日(金)午後6時30分から
場所 紫波みらい研究所 事務局
出席者 阿部(礼)、吉田(百)、八重畑(祐)
松坂、千葉、佐藤(由)
事務局 橋浦

内容 倶楽部報告
事務局から事業報告
協議事項



次回の理事会 3月2日(水)午後6時30分から

事業&部会のお知らせ

食話倶楽部 部会

2月17日(木)午後6時30分から
紫波みらい研究所

3月エコスクールの打ち合わせ&来年度の事業計画

企業の森調印式(平成23年度活動開始)

2月17日(木)午前9時30分から
紫波町役場第一会議室

エルテス様 活動場所:山屋

スタッフ募集!

野外エコスクール 雪で遊ぼう!

2月20日(日)午前7時45分集合
ビューガーデン(集合はラ・フランス温泉館駐車場)
ゴムチューブすべり、わかんで走ろう!

雪合戦・陣取りなど盛りだくさん!!

またあした倶楽部 部会

2月23日(水)
午後6時30分から 「村さ来」

部員以外も参加OK!

雪遊び反省会&来年度の計画

企業の森調印式(平成23年度活動開始)

2月25日(金)午前11時から
ラ・フランス温泉館交流プラザ

藤村商会様 活動場所:ラ・フランス温泉館裏山

理事会

3月2日(水)午後6時30分から
紫波みらい研究所

グリーンツーリズム協議会準備委員会

3月3日(木)午前9時30分から
紫波町役場第一会議室

【臨時会計期間のお知らせ】

今年度に限り、H22年4月~H23年1月と、H23年2月~3月の、2つの会計期間に分けることのお知らせです。来年度からは通常通り4月~3月の12か月に戻ります。

別途ご案内のように、この度ラ・フランス温泉館の省エネルギー事業に取組んでいます。これまでぬるま湯で捨てられていた排水熱を回収するヒートポンプを導入することで、重油を焚く量を大幅に減らすことができます。その設備を当研究所が受け取る時期が、2月の予定です。事業の追加で当研究所の売上が年間1,000万円を超える見込みとなり、それに伴い、消費税の非課税事業者から、課税事業者への変更が必要となりました。課税事業者となるのであれば、仕入については消費税還付の対象となりますので、今回の設備導入の前に課税事業者に登録変更しておく必要があります。

従って、例外的な取扱ではありますが、今年度は1月末で一度会計期間を締め、2月初めから課税事業者として税務を行っていくこととします。

なお、本年度の事業の報告等については、通常通りの年度後の総会で、1年間の事業年度に基づいて報告することは、従来通りです。本件につき、ご質問のある方はお知らせ下さい。

【編集後記】

冬まつりも終わり、寒いけれど楽しい冬の期間も過ぎてしまいます。感染性胃腸炎にかかっている子どもたちが多いようですが、初めての冬のエコスクール開催間近です。先日、下見に行き、滑り台を作ってきましたが、昔を思い出し、大人が一番はしゃいでいました。楽しかった!!(事務局)

